



# Les Orthoptères

Alias sauterelles, grillons et criquets

Les Orthoptères sont des insectes regroupant les sauterelles les criquets et les grillons. Orthoptère signifie 'ailes droites' car celles-ci sont portées le long de leur dos.

Environ 83% des espèces françaises d'orthoptère vivent en région PACA. Il s'agit d'un des groupes les plus **menacés de disparition**.

## Caractéristiques générales

Les pattes postérieures des Orthoptères sont adaptées pour effectuer de grands sauts (10 fois leur taille).

Ces insectes sont composés en deux grands groupes :

- Les **Caelifères** (criquets)
- Les **Ensifères** (sauterelles et grillons).

Leurs antennes permettent de les distinguer. En effet, les Caelifères ont des antennes courtes et épaisses tandis que celles des Ensifères sont longues et fines.

## Particularités

Pendant la période de reproduction les mâles orthoptères ont la capacité d'émettre des sons grâce à des mouvements de différentes parties de leurs corps. On appelle ces sons des **stridulations** ou des **chants**.

Les Ensifères (grillons et sauterelles) frottent leurs ailes antérieures les unes contre les autres.

Les Caelifères frottent leurs fémurs postérieurs contre leur ailes.

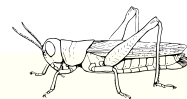
## Intérêts écologiques

Les Orthoptères sont des « **bio-indicateurs** » de l'état des milieux naturels c'est-à-dire qu'ils sont de bons descripteurs de l'état et de la diversité des milieux aquatiques.

Ils limitent la pousse de certaines plantes à travers leur alimentation, consomment les mouches, chenilles et larves de doryphores.

Ils sont également appréciés par de nombreux prédateurs (oiseaux, reptiles..).

### Le saviez-vous ?



Le long appendice présent au bout de l'abdomen de certains Orthoptères femelles est un **oviscapte** qui sert à pondre les œufs dans la terre. Il ne constitue aucun danger pour l'homme.



Criequet



Sauterelle



Grillon



Criequet hérisson



# Les Orthoptères

## Alias sauterelles, grillons et criquets

### Les menaces

La disparition des Orthoptères s'explique par plusieurs facteurs :

- Produits phytosanitaires
- Disparition de leurs lieux de vie (due à l'urbanisation)
- Croissance de la monoculture
- Destruction des haies
- Plantation de plantes exotiques...

### Protection juridique

Il s'agit du groupe d'insecte **le plus menacé** en France.

Une seule espèce est protégée au niveau national. A l'échelle régionale 6 espèces sont en danger critique, 8 espèces en danger, et 7 espèces sont considérées comme vulnérables.

#### Le saviez-vous ?



Le record du saut en longueur est détenu par un criquet qui peut effectuer un saut de 76 cm sans voler !

### Cycle de vie

**Printemps : Naissance**

Ecllosion des oeufs.

**Printemps/ été : Stade larvaire**

L'éclosion laisse place aux larves similaires aux adultes (avec une plus petite taille et sans ailes) mais qui ne sont pas encore en capacité de se reproduire. Les larves vont se développer en effectuant une succession de mues.

**Été : Vie d'adulte et Accouplement**

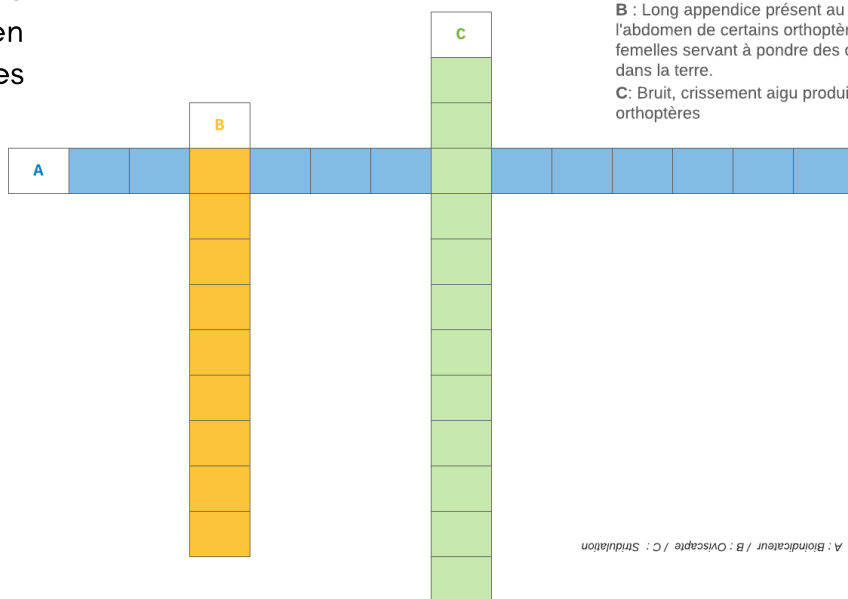
Le mâle va chanter pour attirer la femelle et s'accoupler.

**Été / début automne : Ponte**

Elle a lieu quelques jours après la fécondation. La femelle pond les œufs qui resteront dans le sol durant l'hiver.

**Automne : Mort de l'adulte suite à la ponte**

### TESTE TES CONNAISSANCES !



A : Organisme qui permet d'indiquer la qualité (bonne ou mauvaise) d'un espace naturel.

B : Long appendice présent au bout de l'abdomen de certains orthoptères femelles servant à pondre des oeufs dans la terre.

C : Bruit, crissement aigu produit par les orthoptères

A : Bioindicateur / B : Oviscapte / C : Stridulation

### Vos missions

- Favoriser une consommation locale et responsable.
- Laisser des herbes hautes dans les jardins de mars à début juillet, ou laisser des zones non tondues.
- Développer les milieux diversifiés (haies mixtes, prairies fleuries, tas de bois mort,...).