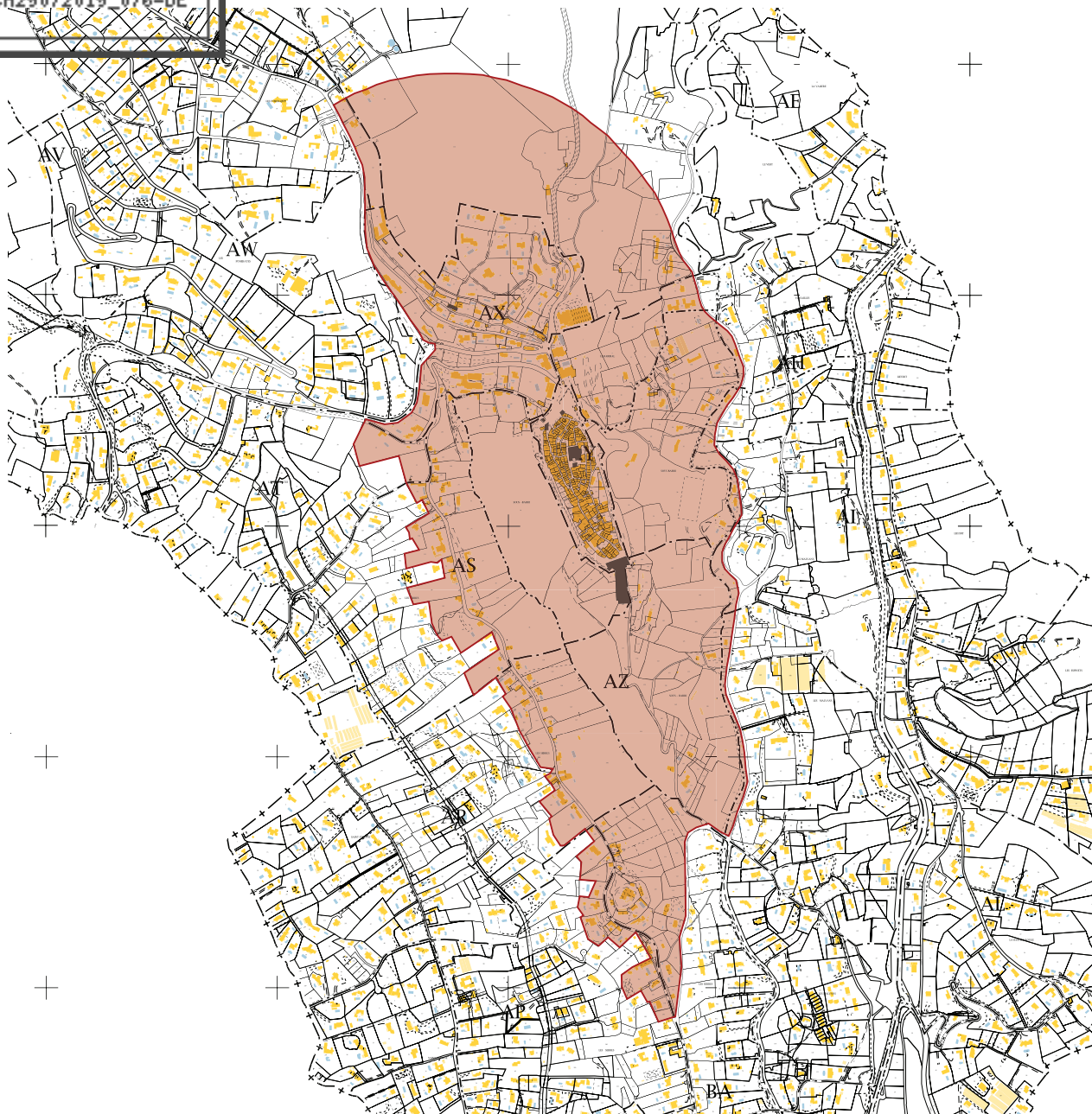


AR PREFECTURE

006-210601282-20190729-CH29072019_076-DE
Regu le 30/07/2019



**PERIMETRE DELIMITE
DES A B O R D S**

06 570 SAINT-PAUL-DE-VENCE

**EGLISE DE LA CONVERSION
DE SAINT-PAUL**
CLASSÉ MH, ARRÊTÉ DU 02.09.1921

TOUR DU XIIIÈ SIECLE
CLASSÉ MH, ARRÊTÉ DU 23.09.1922

**PORTE DE VENCE
ET TOUR VOISINE**
ISMH, ARRÊTÉ DU 16.05.1926

FONTAINE PUBLIQUE
ISMH, ARRÊTÉ DU 04.10.1932

**ARCEAU AVEC FENÊTRE
DU XVE S. DIT LE PONTIL**
ISMH, ARRÊTÉ DU 21.10.1932

**R E M P A R T S E T
C I M E T I È R E A V O I S I N A N T**
CLASSÉ MH, ARRÊTÉ DU 20.02.1945

**CHAPELLE NOTRE-DAME
DE LA GARDETTE
OU SAINT-GEORGES**
ISMH, ARRÊTÉ DU 10.06.1993