



PLU Plan Local de St Paul de Vence d'Urbanisme



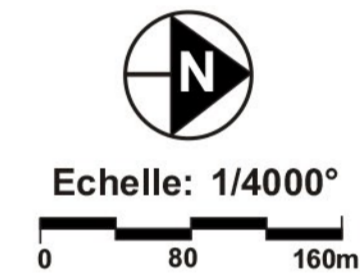
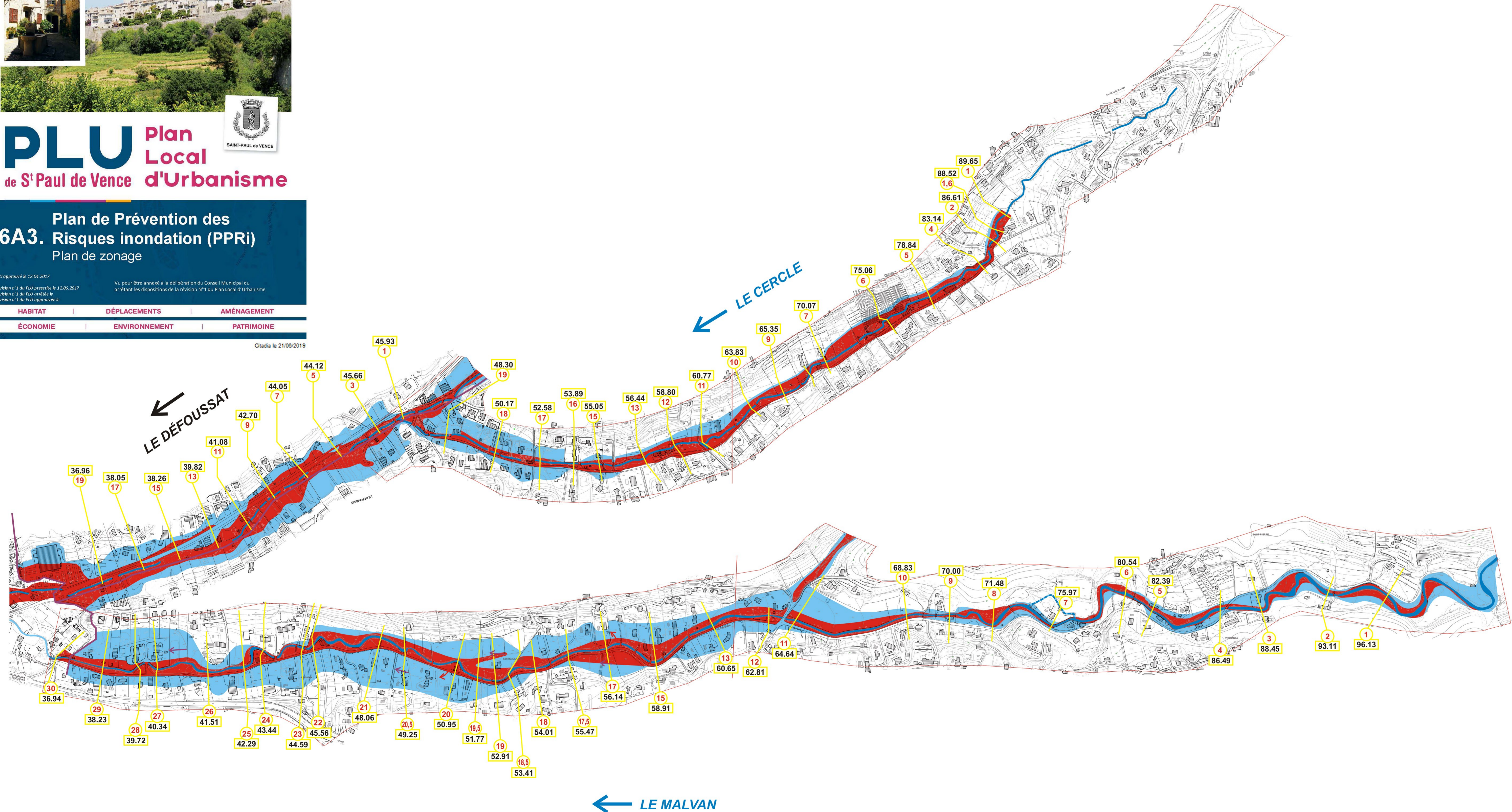
Plan de Prévention des 6A3. Risques inondation (PPRI) Plan de zonage

PLU approuvé le 12.01.2017
 Révision n°1 du PLU prescrite le 12.06.2017
 Révision n°1 du PLU arrêtée le 12.06.2017
 Révision n°1 du PLU approuvée le 12.06.2017

Vu pour être annexé à la délibération du Conseil Municipal du 12.06.2017 arrêtant les dispositions de la révision N°1 du Plan Local d'Urbanisme

HABITAT | DÉPLACEMENTS | AMÉNAGEMENT
 ÉCONOMIE | ENVIRONNEMENT | PATRIMOINE

Cadastré le 21/06/2019



LÉGENDE	
	Zone d'étude
	Lit mineur
	Zone rouge
	Zone bleue
	Profil en travers et cote réglementaire
	Fossé
	Axe de la vallée
	Limite communale

BCEOM
 GRI 201507_5_Plan de zonage_der.cdr CM CC 06/12/2009



COMMUNE DE SAINT-PAUL

PLAN DE PREVENTION DES RISQUES NATURELS PREVISIBLES D'INONDATION

PLAN DE ZONAGE

Echelle : 1/4000°
 PRESCRIPTION DU PPR conformément à la loi n°95.101 du 02 février 1995 : 13 août 2003
 DELIBERATION DU CONSEIL MUNICIPAL : 20 décembre 2004
 ENQUETE DU : 20 décembre 2004 AU 27 janvier 2005
 APPROBATION DU PPR

