



PLU Plan Local d'Urbanisme

de Saint-Paul-de-Vence

6A2. Plan des Servitudes d'Utilité Publique

PLU approuvé le 12.04.2017

Révision n°1 du PLU prescrite le 12.06.2017

Révision n°2 du PLU arrêtée le

Révision n°3 du PLU approuvée le

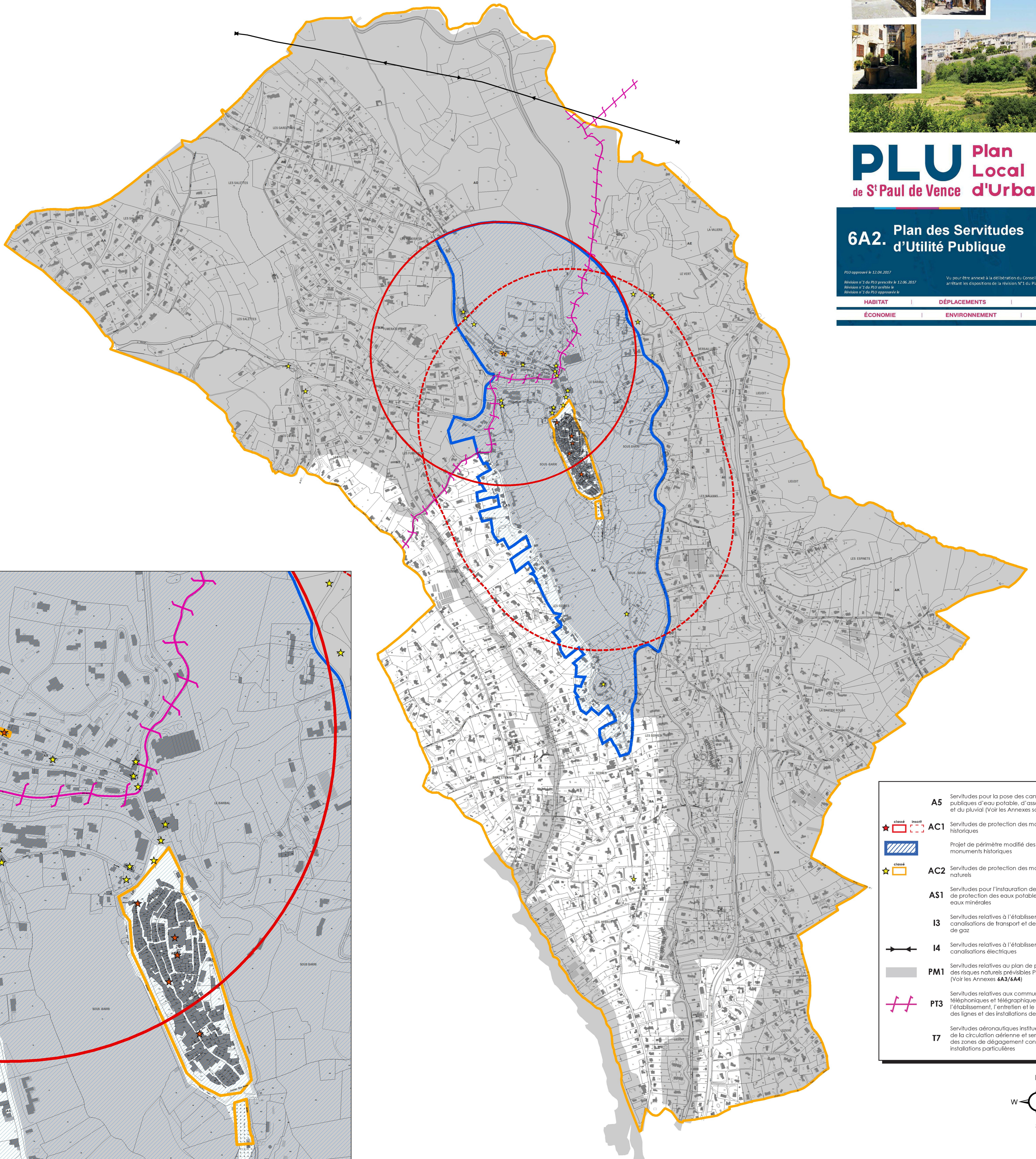
Vu pour être annexé à la délibération du Conseil Municipal du

arrêtant les dispositions de la révision N°1 du Plan Local d'Urbanisme








HABITAT | DÉPLACEMENTS | AMÉNAGEMENT

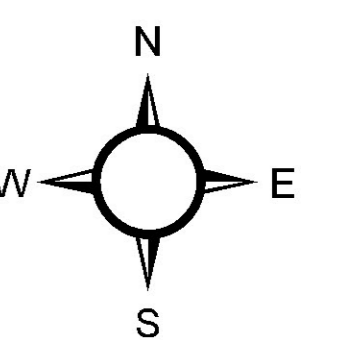
ÉCONOMIE | ENVIRONNEMENT | PATRIMOINE

Citadia le 21/06/2019



◀ Zoom centre ville - 1/2000ème

| | |
|---|--|
| A5 | Servitudes pour la pose des canalisations publiques d'eau potable, d'assainissement et du pluvial (Voir les Annexes sanitaires 6B) |
|  classé  invent | AC1 Servitudes de protection des monuments historiques |
|  | Projet de périmètre modifié des abords des monuments historiques |
|  classé | AC2 Servitudes de protection des monuments naturels |
| AS1 | Servitudes pour l'instauration de périmètres de protection des eaux potables et des eaux minérales |
| I3 | Servitudes relatives à l'établissement des canalisations de transport et de distribution de gaz |
|  | I4 Servitudes relatives à l'établissement des canalisations électriques |
|  | PM1 Servitudes relatives au plan de prévention des risques naturels prévisibles PPR/PPRI (Voir les Annexes 6A3/6A4) |
|  | PT3 Servitudes relatives aux communications téléphoniques et télégraphiques concernant l'établissement, l'entretien et le fonctionnement des lignes et des installations de télécommunication |
| T7 | Servitudes aéronautiques instituées pour la protection de la circulation aérienne et servitudes à l'extérieur des zones de dégagement concernant des installations particulières |



1:5 000

0 125 250 500 mètres