



PLU Plan Local d'Urbanisme

de Saint-Paul-de-Vence

4A1. Plan de zonage

Plan général (1/5 000)

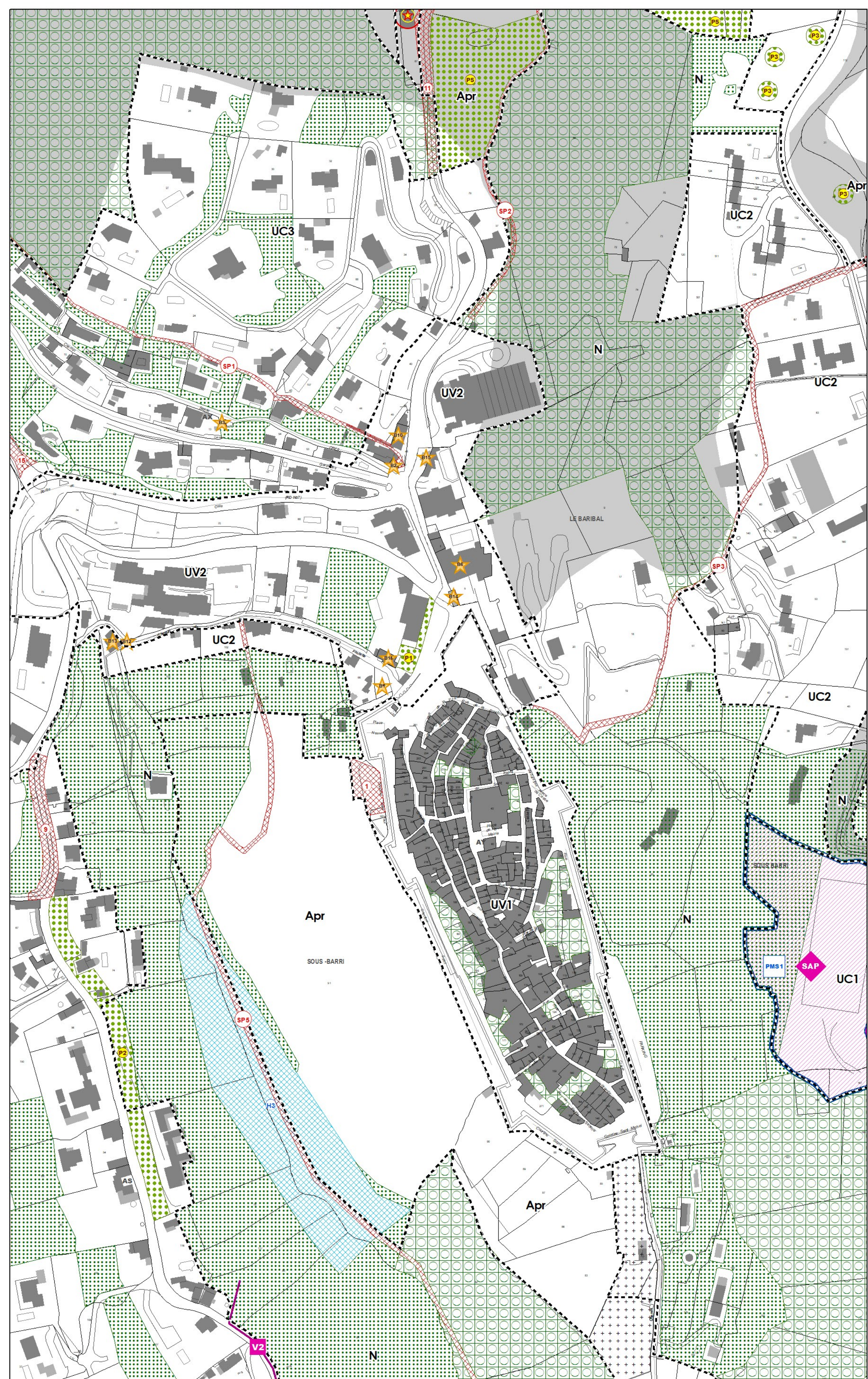
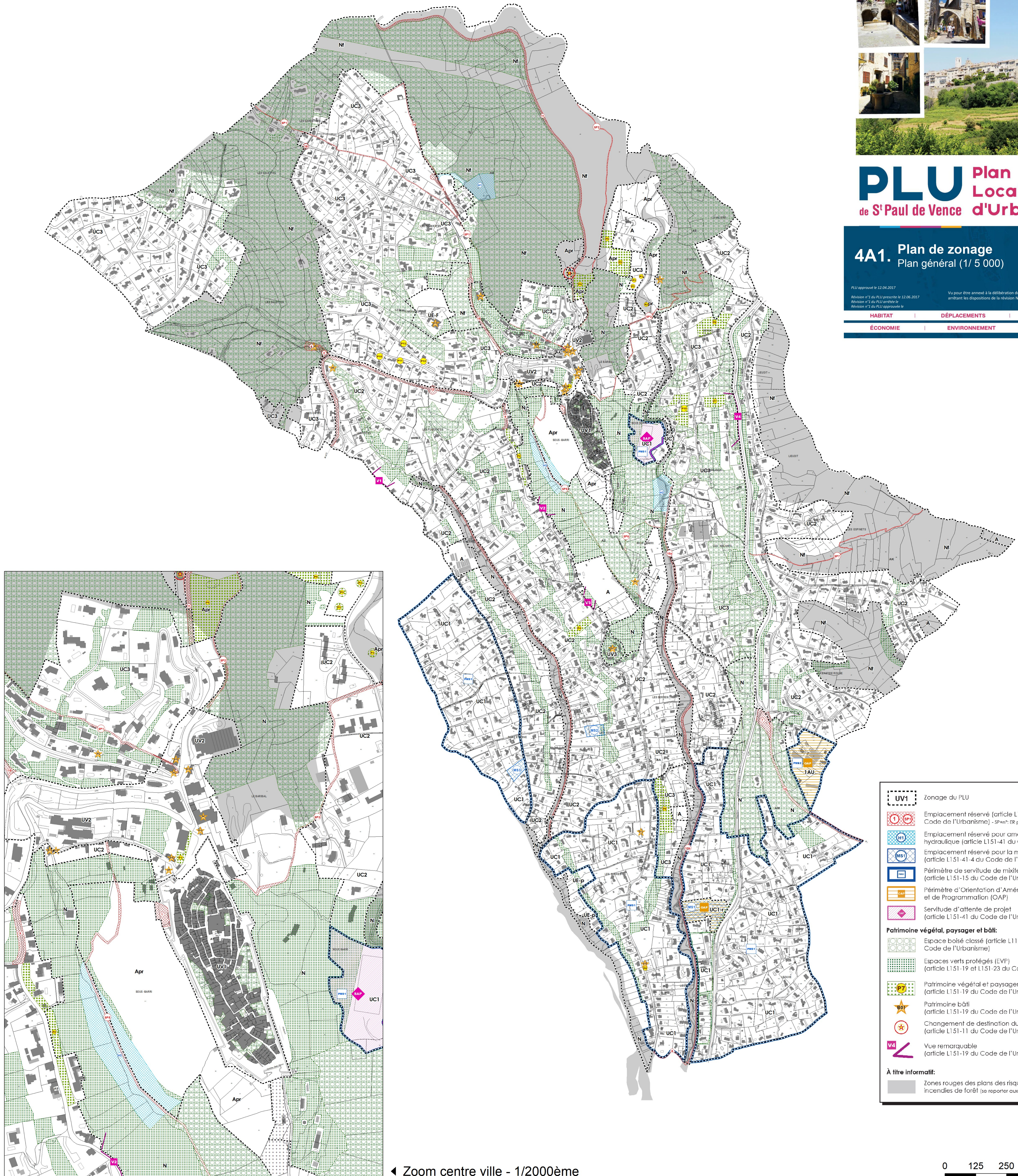
PLU approuvé le 12.04.2017

Révision n°1 du PLU prescrite le 22.06.2017
Révision n°2 du PLU entrée en vigueur le 12.06.2018
Révision n°3 du PLU approuvée le 12.06.2019

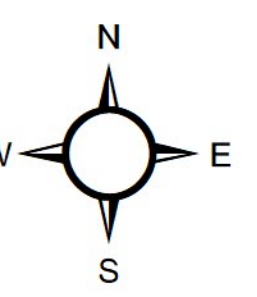
Vu pour être annexé à la délibération du Conseil Municipal du 12.06.2019 arrêtant les dispositions de la révision N°3 du Plan Local d'Urbanisme

HABITAT | DÉPLACEMENTS | AMÉNAGEMENT
ÉCONOMIE | ENVIRONNEMENT | PATRIMOINE

Citadia le 18/06/2019



◀ Zoom centre ville - 1/2000ème



| | |
|--|---|
| UV1 | Zonage du PLU |
| | Emplacement réservé (article L151-41 du Code de l'Urbanisme) - SP+V+ ER pour sentier piéton |
| | Emplacement réservé pour aménagement hydraulique (article L151-41 du Code de l'Urbanisme) |
| | Emplacement réservé pour la mixité sociale (article L151-41-4 du Code de l'Urbanisme) |
| | Périmètre de servitude de mixité sociale (article L151-15 du Code de l'Urbanisme) |
| | Périmètre d'Orientation d'Aménagement et de Programmation (OAP) |
| | Servitude d'attente de projet (article L151-41 du Code de l'Urbanisme) |
| Patrimoine végétal, paysager et bâti: | |
| | Espace boisé classé (article L113-1 et L113-2 du Code de l'Urbanisme) |
| | Espaces verts protégés (EVP) (article L151-19 et L151-23 du Code de l'Urbanisme) |
| | Patrimoine végétal et paysager (article L151-19 du Code de l'Urbanisme) |
| | Patrimoine bâti (article L151-19 du Code de l'Urbanisme) |
| | Changement de destination du bâti (article L151-11 du Code de l'Urbanisme) |
| | Vue remarquable (article L151-19 du Code de l'Urbanisme) |
| À titre informatif: | |
| | Zones rouges des plans des risques inondations et incendies de forêt (se reporter aux documents en annexe du PLU) |

1:5 000

0 125 250 500 mètres